

Geonoise gebruikersdag 2003

Industrielawaai

Module 'Groep Import – Export' voor zonebeheer

DGMR Raadgevende Ingenieurs bv

Den Haag - Arnhem – Drachten – Maastricht – www.dgmr.nl

Groep import – export wizard

Functionaliteit is afgestemd op zonebeheer

- Uitgeven ‘knip’-model
- Actualisatie zonebeheermodel

- Eenvoudig en snel
- Standaardisatie



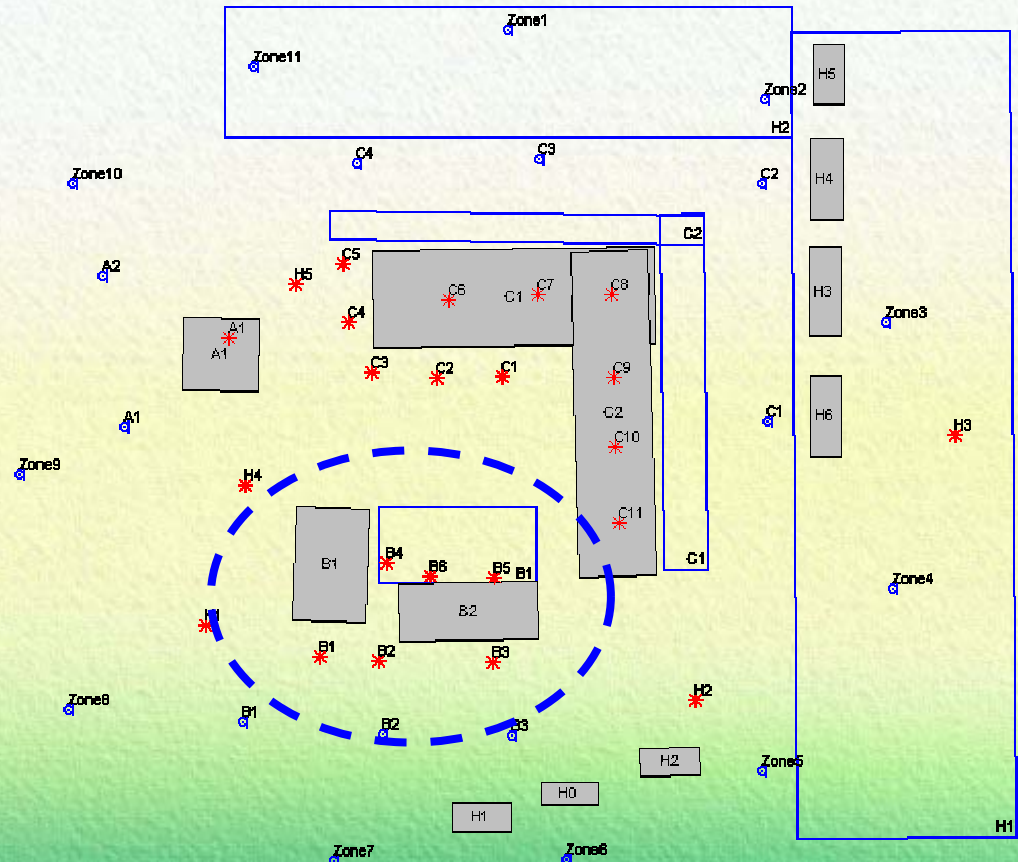
Aanmaken knip

Aan te maken knipmodel bevat:

- Compleet model bedrijf (bronnen, vergunningspunten)
- Alle overige objecten van de omgeving
- Zone-/MTG-punten
- Toetsingswaarden

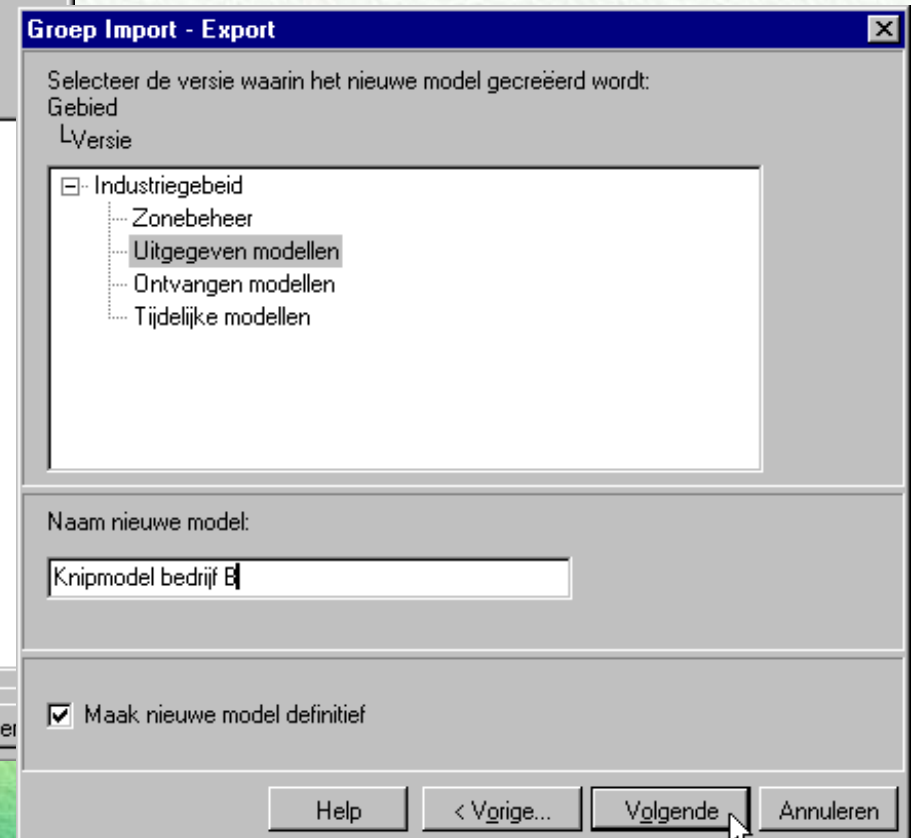
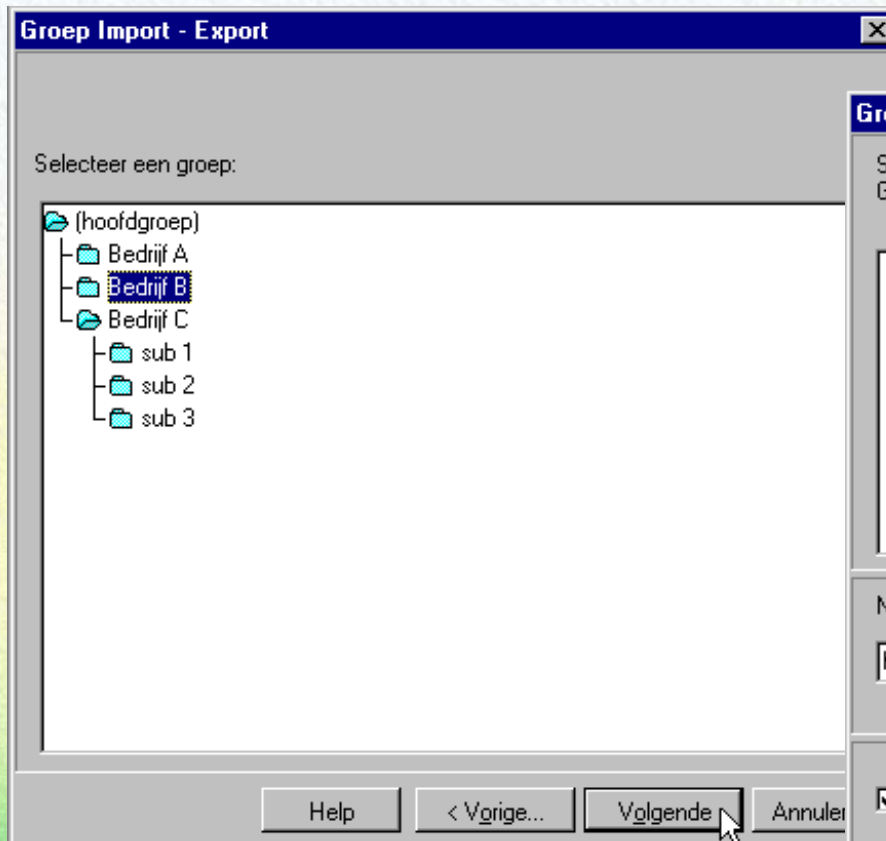
Voorbeeld:

Aanmaak knip voor bedrijf B



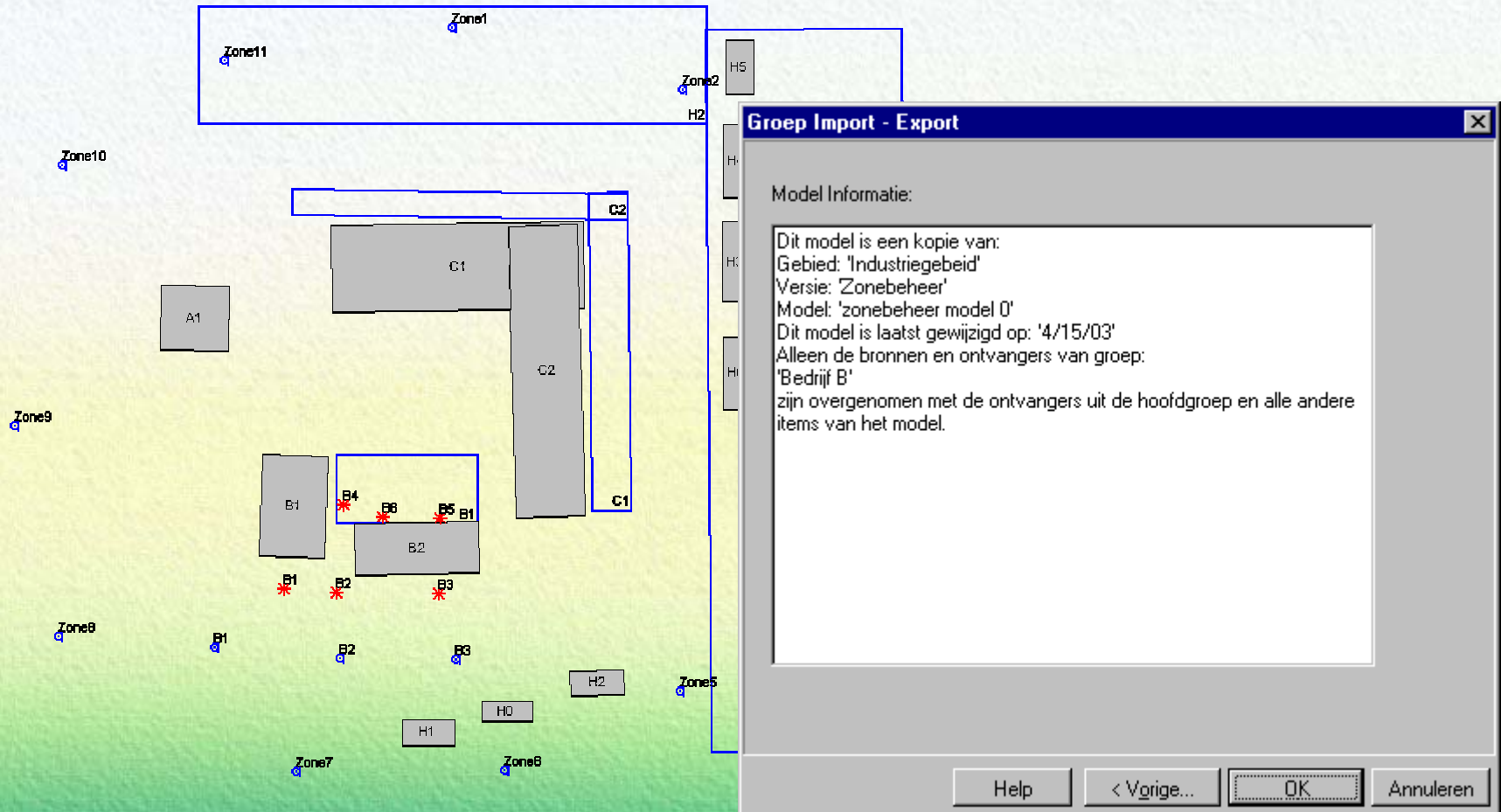
Aanmaken knip

- Aangeven bronmodel en groep
- Locatie en naam van 'knip'



Aanmaken knip

- Standaard model informatie is aan te vullen
- Na eventuele aanpassing kan het model naar een aparte database worden geëxporteerd



The screenshot displays a software interface for managing zones. On the left, a map shows various zones labeled 'Zone1' through 'Zone11' and 'Zone5' through 'Zone9'. Each zone contains several rectangular blocks representing buildings or structures, labeled with letters and numbers (e.g., A1, B1, B2, B3, B4, B5, B6, C1, C2, H1, H2, H3, H4, H5). Some blocks have red asterisks next to them. A blue rectangular selection box highlights a specific area containing blocks B4, B5, B6, and B1. On the right side of the map, a vertical list of zone labels (H5, H4, H3, H2, H1) is visible, with a blue line connecting the selection box to the 'H2' label.

Overlaid on the right side of the map is a dialog box titled 'Groep Import - Export'. The dialog box contains the following text:

Model Informatie:
Dit model is een kopie van:
Gebied: 'Industriegebied'
Versie: 'Zonebeheer'
Model: 'zonebeheer model 0'
Dit model is laatst gewijzigd op: '4/15/03'
Alleen de bronnen en ontvangers van groep:
'Bedrijf B'
zijn overgenomen met de ontvangers uit de hoofdgroep en alle andere items van het model.

At the bottom of the dialog box, there are four buttons: 'Help', '< Vorige...', 'OK', and 'Annuleren'.

Actualisatie met aangepast knipmodel

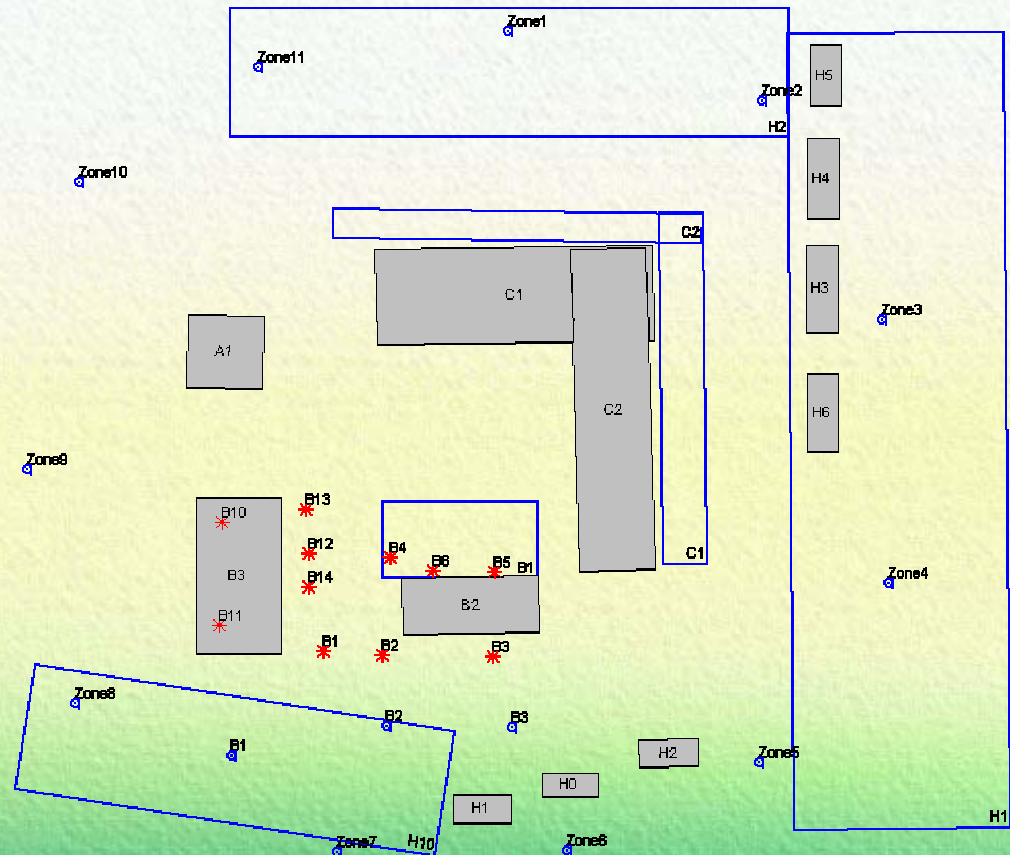
Actualisatie zonebeheermodel:

- Vervangen oud model door nieuw model voor één bedrijf
- Geen ongewenste wijzigingen in omgeving

Model dient eerst handmatig geïmporteerd te worden

Voorbeeld:

Bedrijf B met uitbreiding

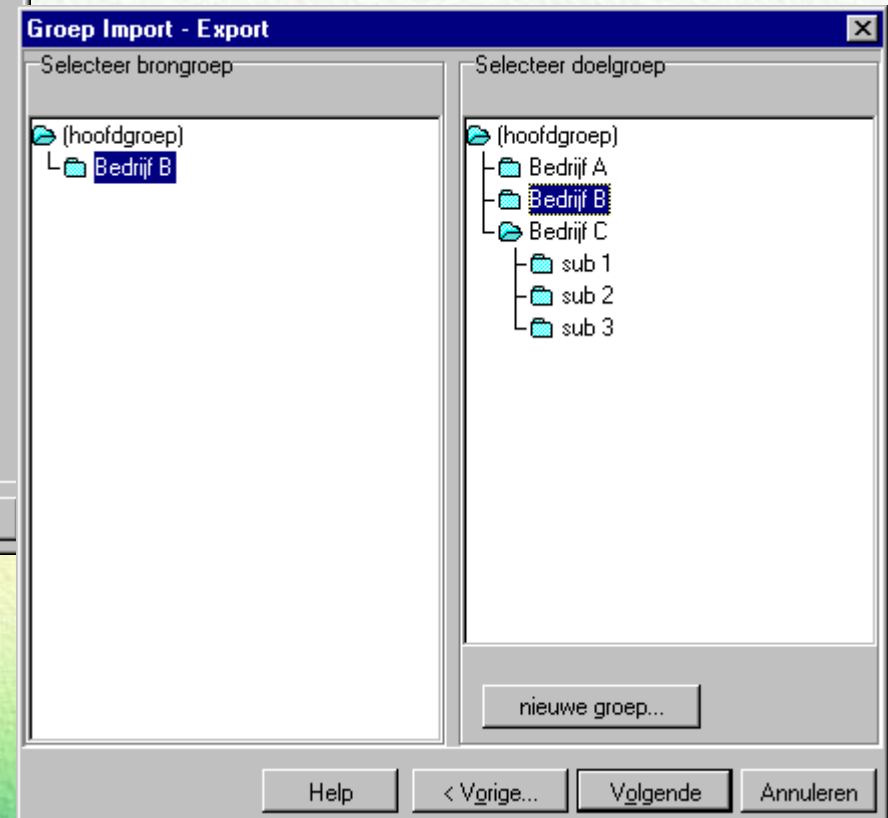
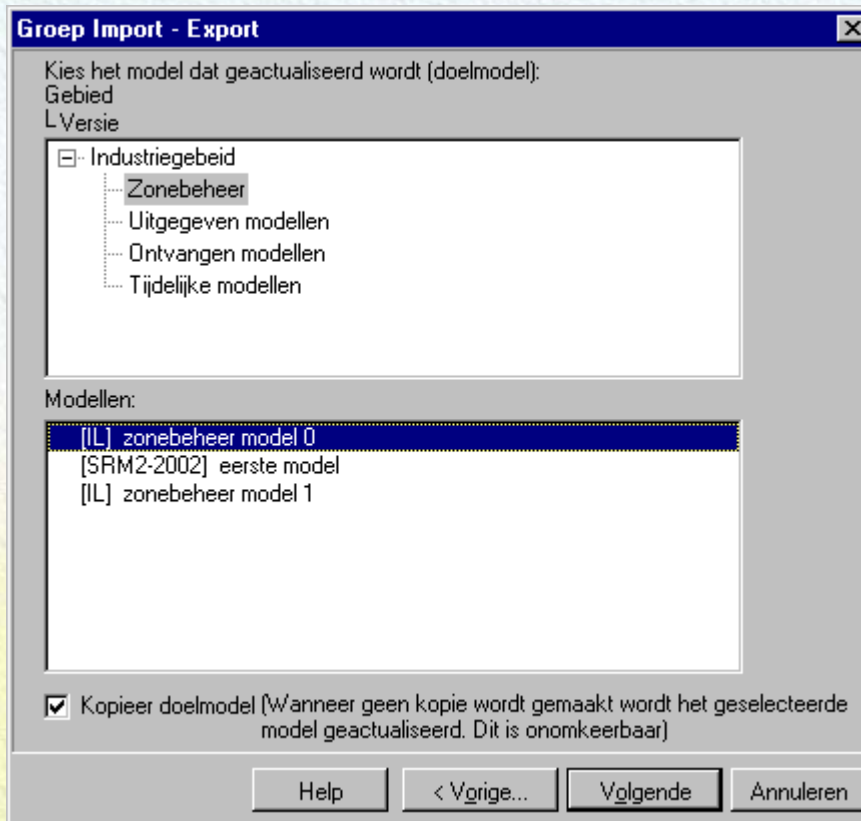


Actualisatie met aangepast knipmodel



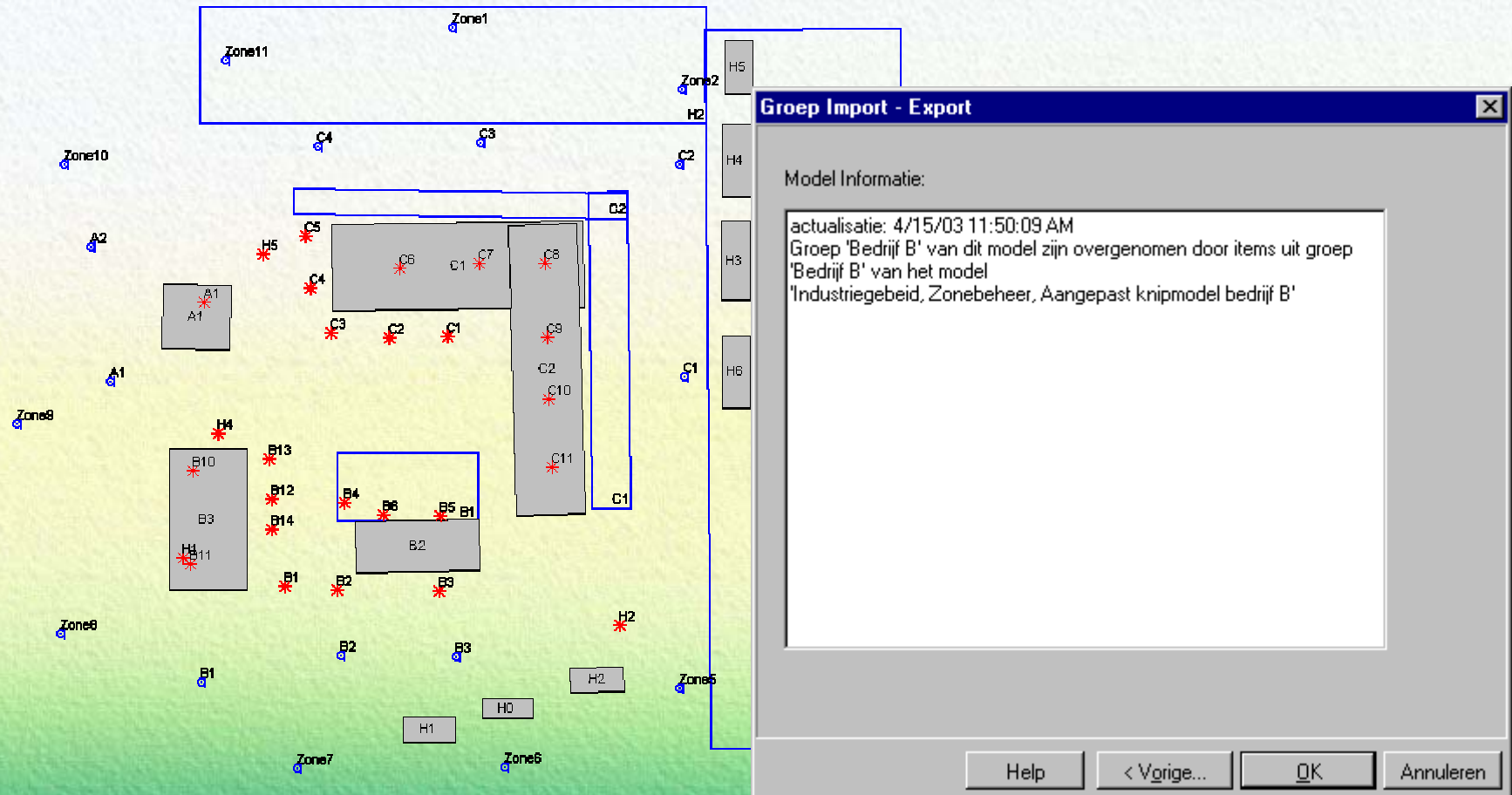
Aangeven:

- bron- en doelmodel
- bron- en doelgroep



Actualisatie met aangepast knipmodel

- Standaard model informatie is aan te vullen
- Na actualisatie wordt het nieuwe model geopend



The screenshot displays a site plan with several zones (Zone1 to Zone11) and buildings (A1, B1-B14, C1-C11, H0-H6). A dialog box titled 'Groep Import - Export' is open, showing the following model information:

```

Model Informatie:
actualisatie: 4/15/03 11:50:09 AM
Groep 'Bedrijf B' van dit model zijn overgenomen door items uit groep
'Bedrijf B' van het model
'Industriegebied, Zonebeheer, Aangepast knipmodel bedrijf B'
  
```

The dialog box also features buttons for 'Help', '< Vorige...', 'OK', and 'Annuleren'.

Conclusie

- Module ‘Groep Import – Export’ voor zonebeheer:
 - Aanvulling mogelijkheden van Geonose
 - Eenvoudig groepen uit totaal te plukken
 - Standaardisatie van opslag en inname gegevens
 - Levert snelheidswinst bij uitvoeren van een “knip”

