

GISsen met Geonose Analyst

**Opgesteld door
Richard Schmidt**



Onderwerpen

- Introductie Geonoise Analyst (GNA)
 - Technieken
 - Mogelijkheden

- Vervolgontwikkeling in GNA

- Overeenkomst tussen GNA en GIS

- Demonstratie GNA

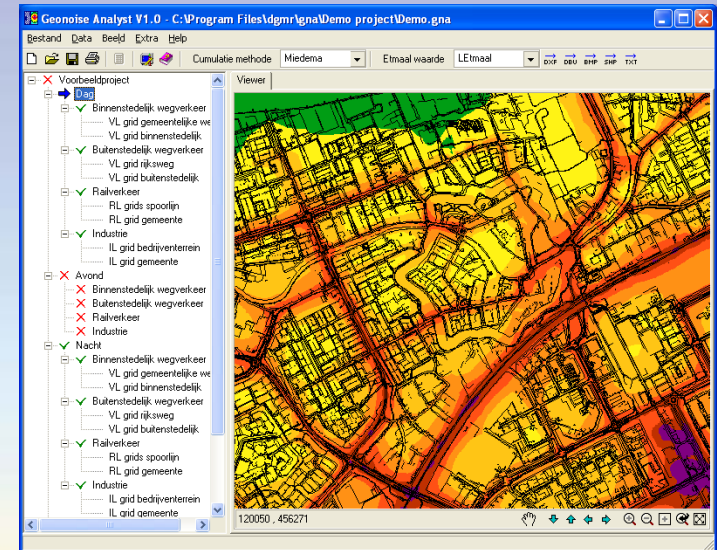
Geonoise Analyst

*Standaard instrument voor het opstellen,
analyseren en presenteren van geluidskaarten*

- Gebruiksvriendelijk, snel en eenvoudig te bedienen
- GIS-functionaliteit voor geluid specialist
- Controle over interpolatie & cumulatie blijft bij geluidsspecialist
- Inzetbaar binnen nieuwe EU richtlijnen & geluidskartering
- Overzichtelijk beheer van resultaten

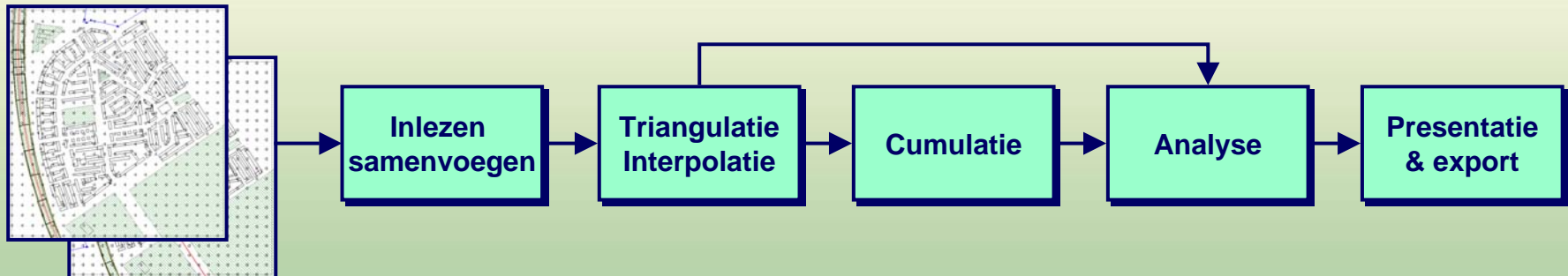
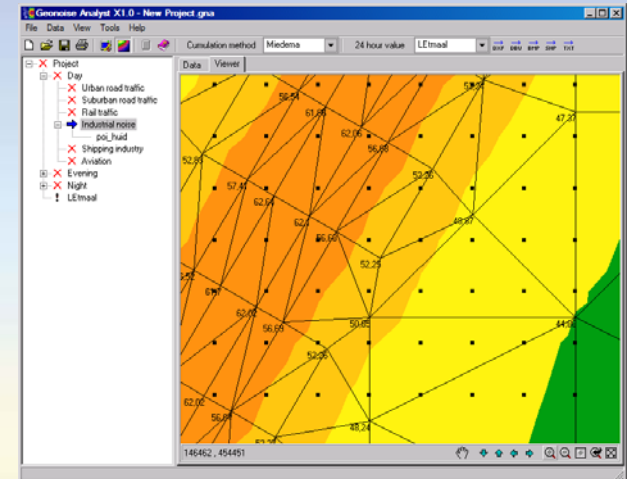
Geonoise Analyst

- Een alternatief voor GIS
- Software programma
 - Als verlengstuk voor Geonoise
 - Is zelfstandig te gebruiken
 - In combinatie met GIS
- Inzetbaar voor
 - Nieuwe EU richtlijnen en SKM
 - Het opstellen van geluidskaarten
 - Zowel kleine als grote gebieden
 - Meerdere geluidsoorten
 - Analyses en confrontaties



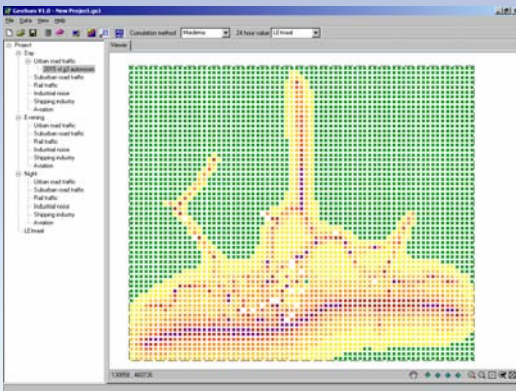
Technieken

- Importeren/samenvoegen resultaten
- Interpoleren (trianguleren)
- Cumuleren van geluid
- Contouren maken (dissolven)
- Analyse
- Presentatie/exportresultaten

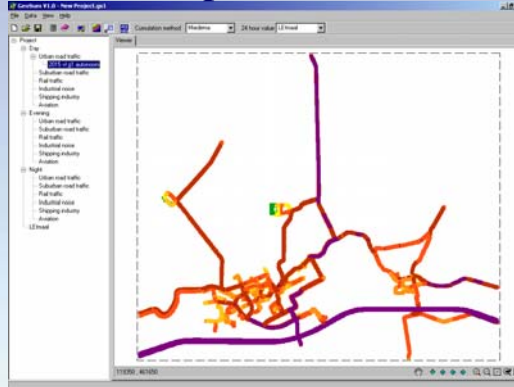


Resultaten

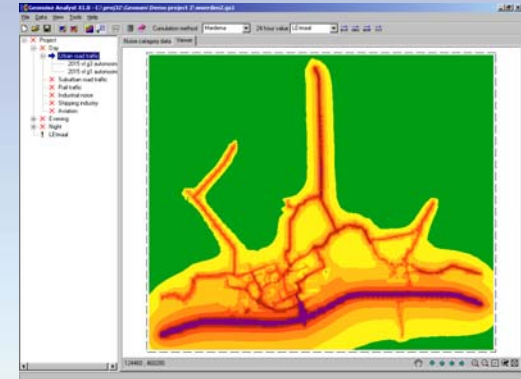
Resultaten regelmatig grid



Resultaten puntenwolk



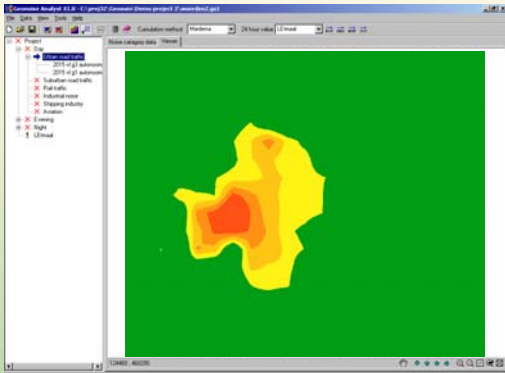
Gecombineerde resultaten



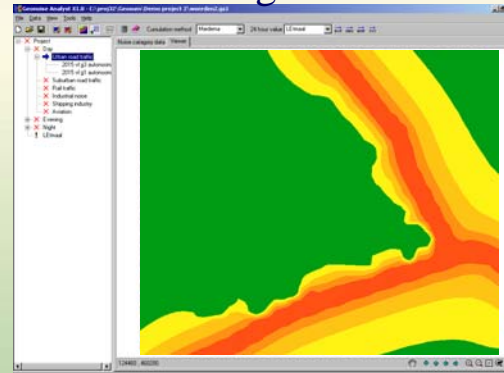
+

=

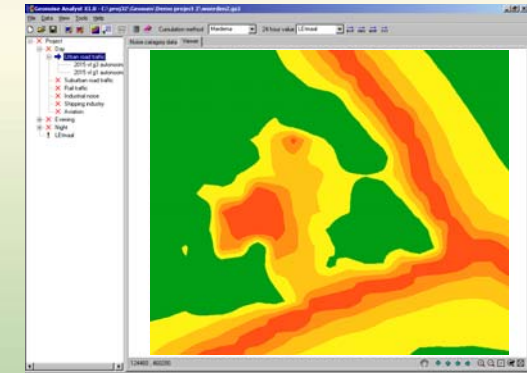
Resultaten industrielawaai



Resultaten wegverkeerslawaa



Gecumuleerde resultaten

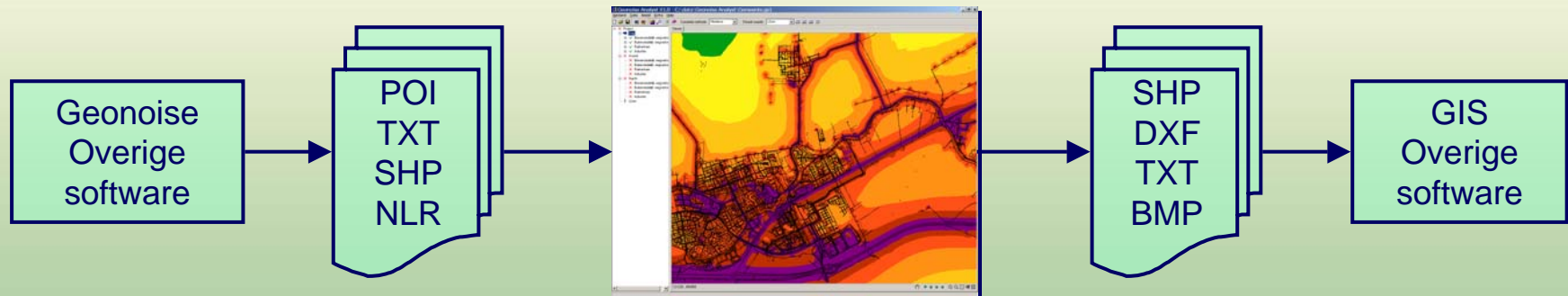


+

=

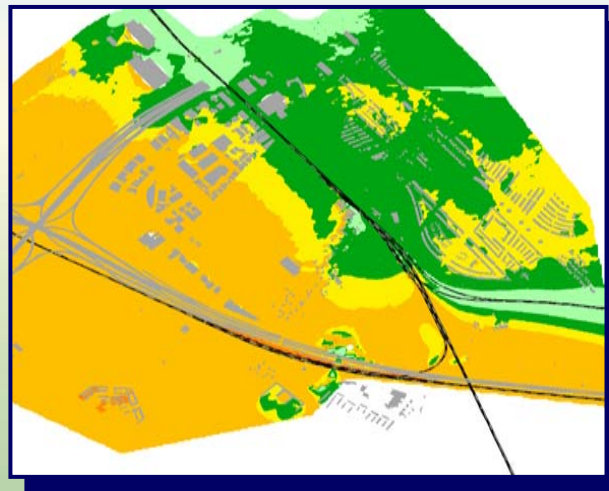
Mogelijkheden

- Geluidssoorten IL, VL, RL, luchtvaart en scheepvaart
- Cumulatie Miedema
- DXF, SHP, BMP, POI, TXT, NLR, Geonoise
- Projectgebonden opslag
- Kwaliteit contouren weergeven
- Genereren puntenwolken in Geonoise



Vervolg ontwikkeling GNA

- **Tellingen en confrontaties**
- Definiëren periodeduur ten behoeve van L_{den}
- Instellen weegfactoren Miedema
- Opnemen van achtergrondkaarten (model, SHP)
- Verschilkaarten



Analyse en confrontatie

- Analyse en confrontatiemogelijkheden
 - Tellen op rekenpunten
 - Bepaling geluidsbelast oppervlak
 - Tellingen populatie
 - Confrontatie met andere thema's
- Gebruik van adressen/postcodes
- Op basis van punten en vlakken
- Thema's: stiltegebieden, gemeentegrens en plannen
- Bestemmingen (woningen)



Analyse en confrontatie

- Uitvoeren van tellingen geluidsbelaste woningen en inwoners
 - Op basis van resultaten (contourvlakken)
 - Per klasse of cumulatief

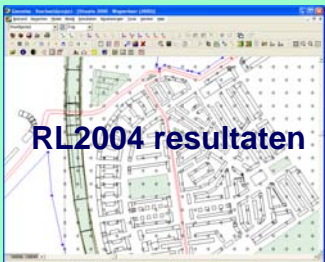
- Doel analyses
 - Knelpunten geluid identificeren
 - Ontwikkeling bekijken over meerdere jaren
 - Verder verwerken tellingen

GIS acties & geluid

- Pre-processing voor data -> Geonoise model
- Inlezen resultaten in GIS
- Eventueel cumulaties uitvoeren
- Laten bepalen van contouren
- Uitvoeren van tellingen
- Presentatie van geluidsresultaten in combinatie met andere thema's

Demonstratie

Inlezen / samenvoegen

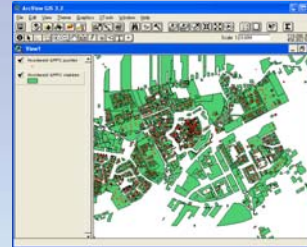


Triangulatie
Interpolatie

Triangulatie
Interpolatie

Cumulatie

Triangulatie
Interpolatie



Presentatie
& export

