

Geonose Analyst 3.1

Jolanda Voskuilen

Inhoud

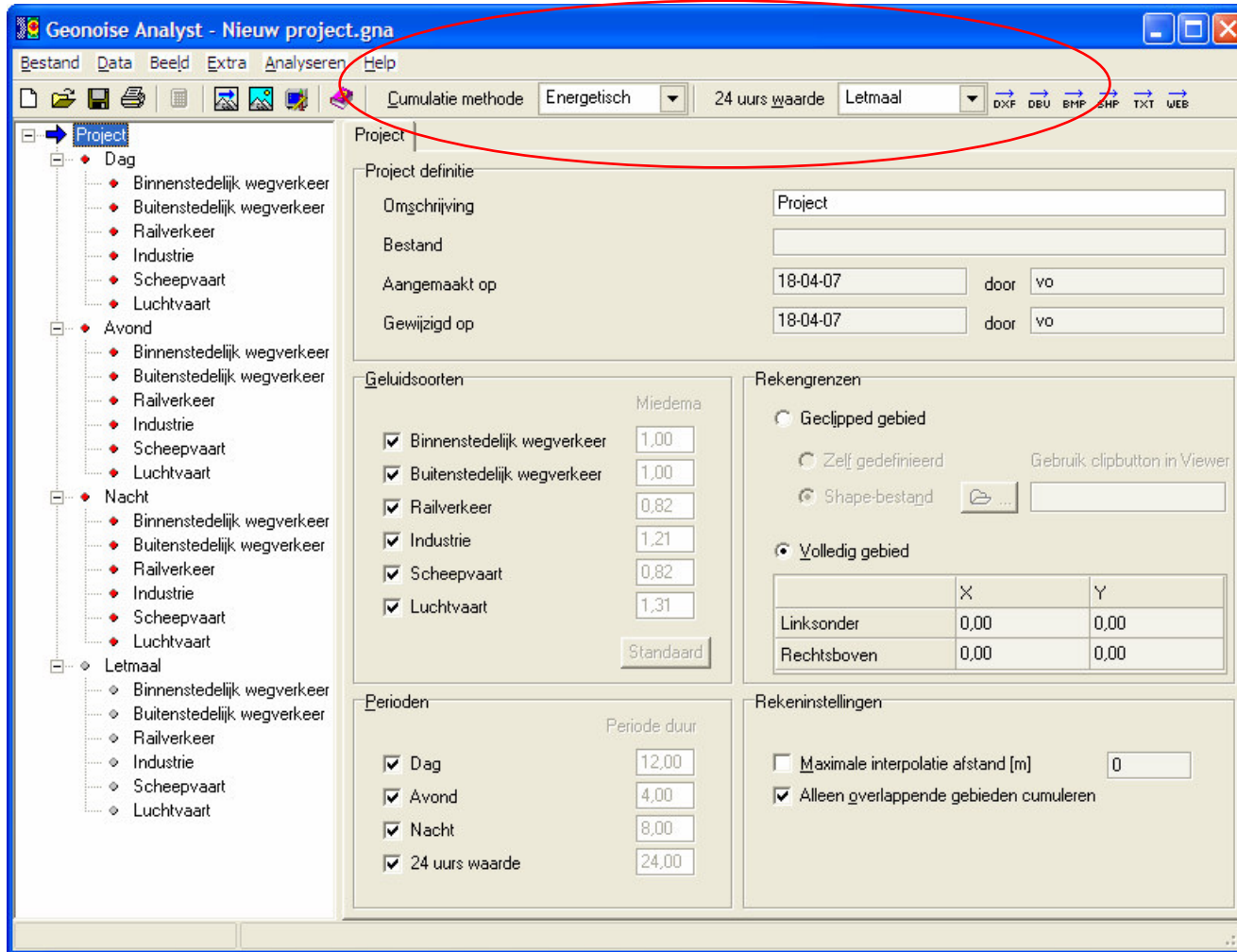


- Geonoise Analyst 3.1
 - nieuwe cumulatie Wet geluidhinder 2006
 - berekeningsmethoden
 - nieuwe functionaliteit
 - opgeloste problemen
 - deze week beschikbaar op de website
 - demo
- Vooruitblik Geonoise Analyst 4.0

Berekeningsmethoden(1)

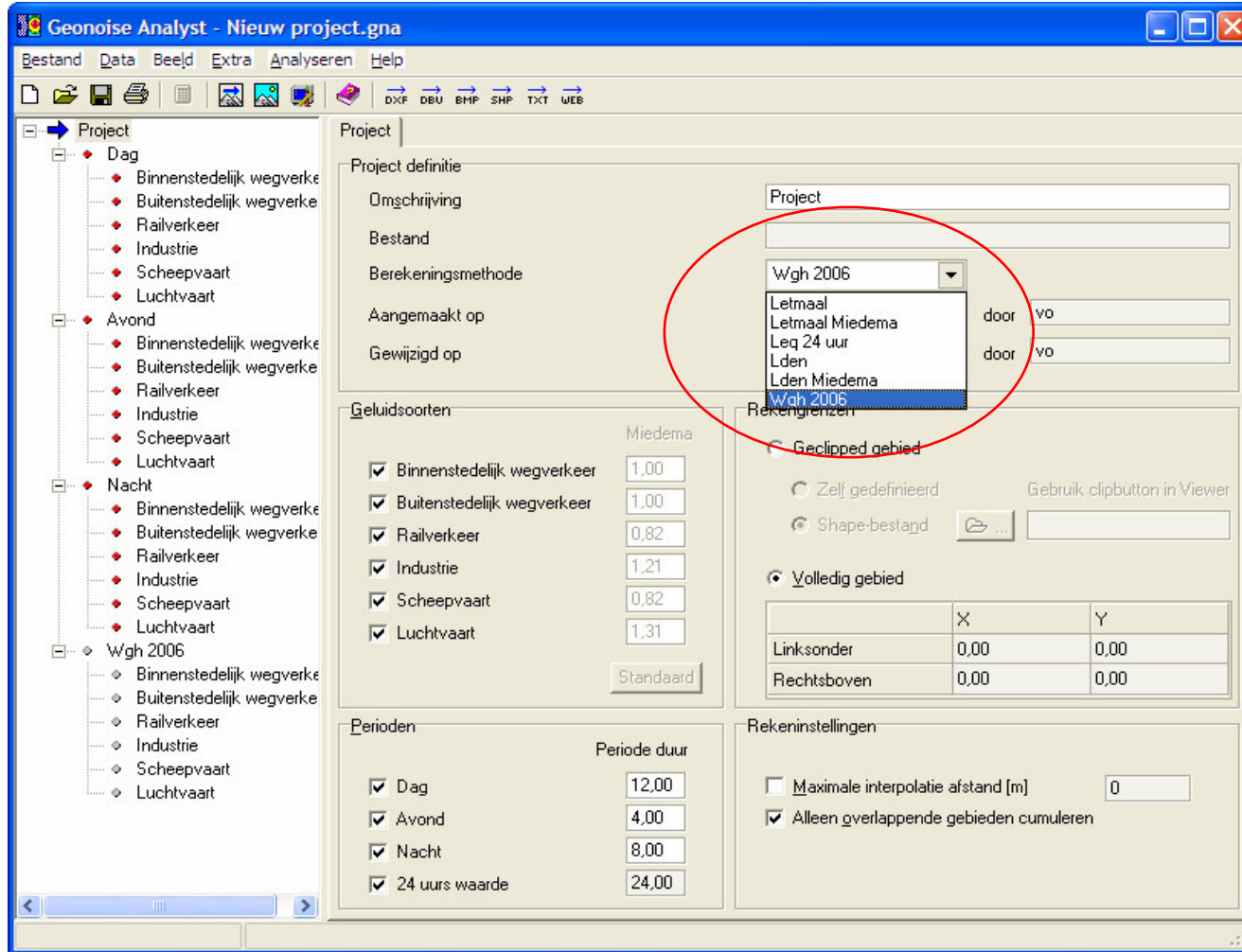


Oude rekeninstelling cumulatie en 24 uren waarde



Berekeningsmethoden(2)

Nieuwe rekeninstelling mbv Berekeningsmethode



Berekeningsmethoden(3)



Letmaal

Er wordt energetisch gecumuleerd en een Etmaal waarde bepaald;

Letmaal Miedema

Er wordt conform de Miedema methode gecumuleerd voor Dag, Avond, Nacht en op basis van deze resultaten een Letmaal bepaald;

Leq 24 uur

Er wordt energetisch gecumuleerd en een 24 uurs waarde bepaald zonder de strafcorrecties voor de avond- en nachtperiode;

Lden

Er wordt energetisch gecumuleerd en een Lden waarde bepaald;

Lden Miedema

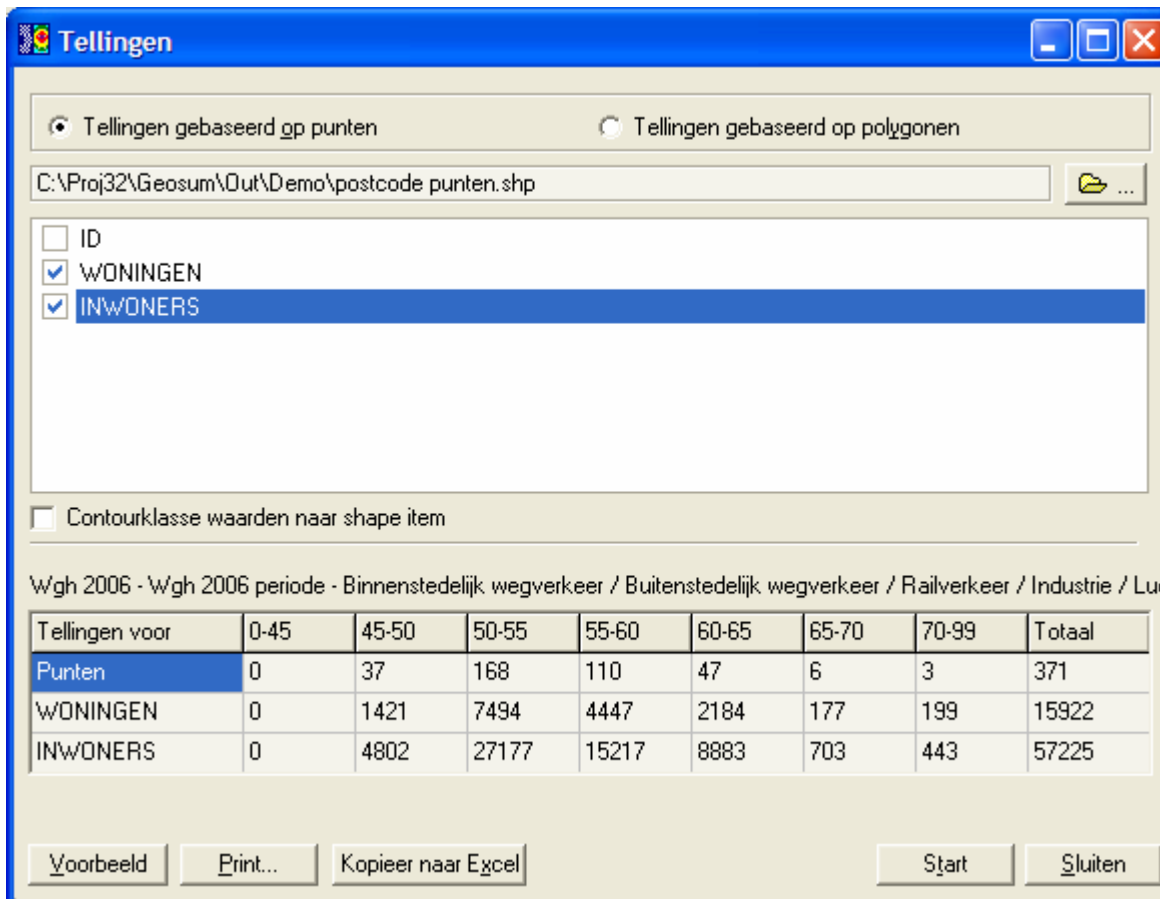
Er wordt conform de Miedema methode gecumuleerd voor Dag, Avond, Nacht en op basis van deze resultaten een Lden bepaald;

Wgh 2006

Er wordt een 24 uurs waarde bepaald conform de Wet Geluidhinder 2006. Voor Wgh 2006 geldt dat er voor de geluidsoorten onder de 24 uurs waarde een Lden wordt berekend, met uitzondering van de geluidsoort industrielawaai waarvoor een Letmaal berekent moet worden.

Nieuwe functionaliteit(1)

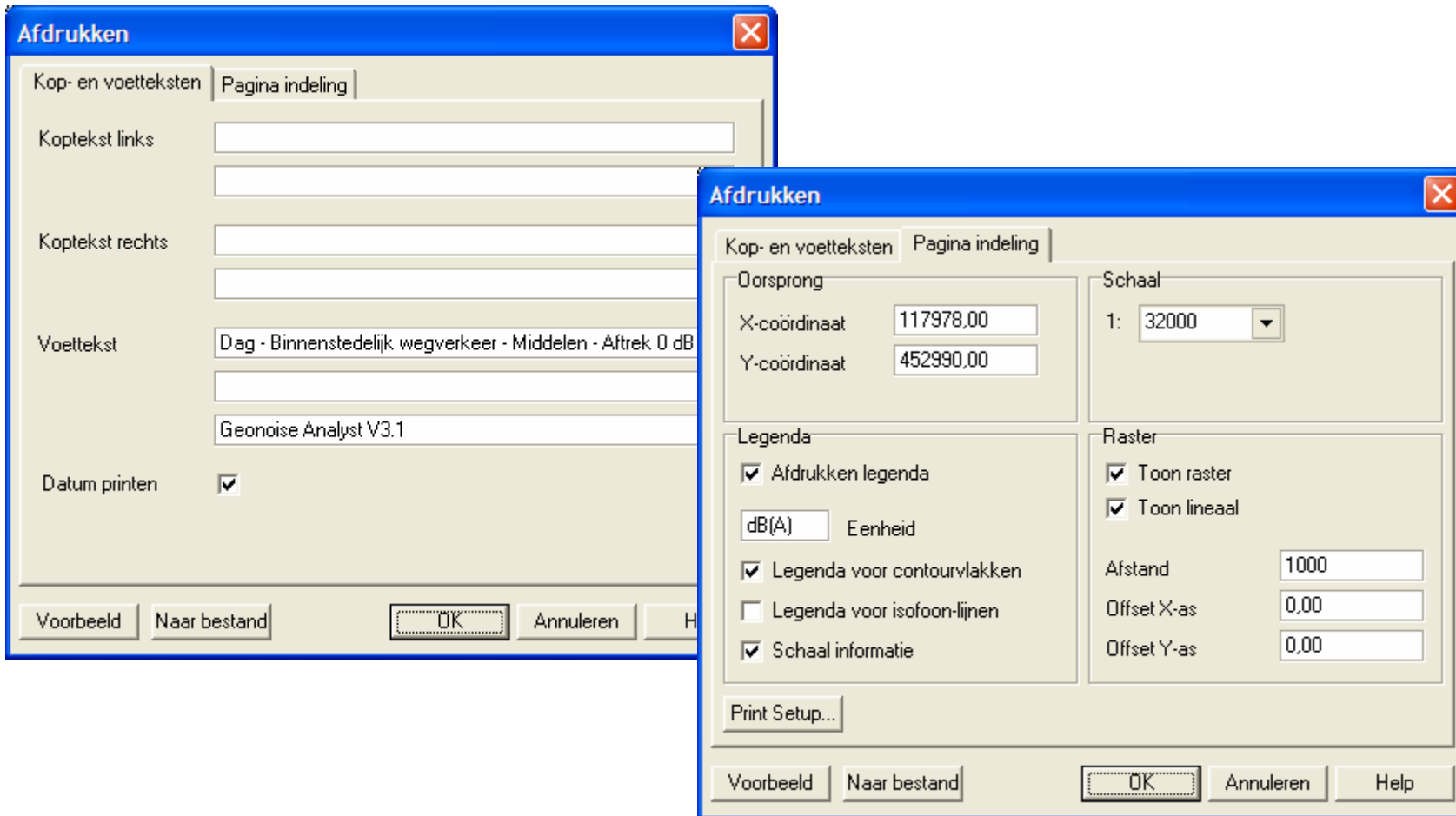
- Aantal punten en polygonen bij tellingen
- Contourklasse waarden naar shape item



Nieuwe functionaliteit(2)



- Niveau informatie wijzigbaar
- Eigen eenheid in legenda

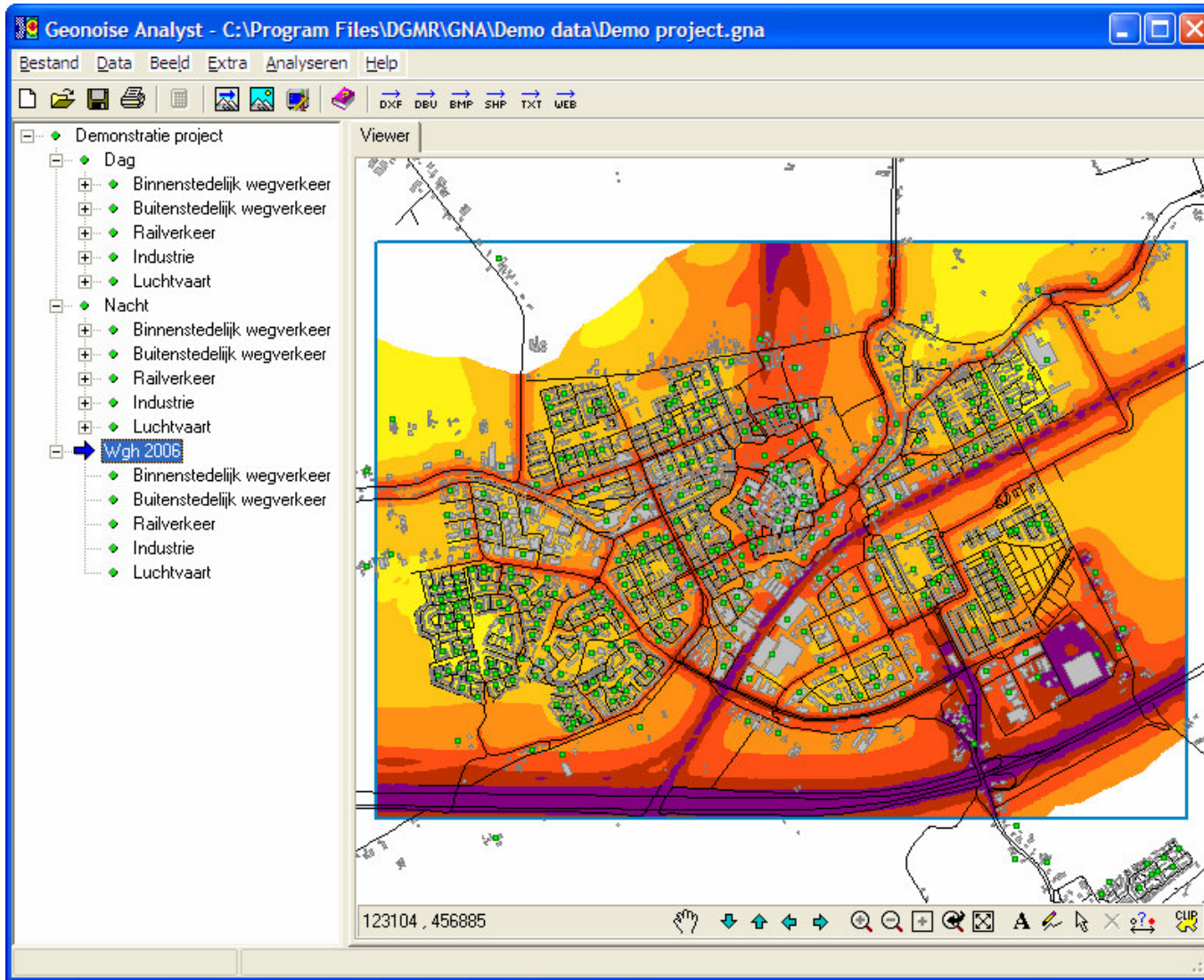


Opgeloste problemen



- Foutmelding error bij data met alleen -200 waarden
Wanneer er voor een geluidsoort alleen datapunten waren met de waarde -200, ontstond er een foutmelding. Nu wordt er gevraagd of de berekening gestopt moet worden of niet.
- Tellingen op basis van punten
Punten die exact op de rand van een polygoon (contourvlak) vielen werden dubbel geteld. In Geonoise Analyst 3.1 worden alle punten maar één maal geteld.

Demo GNA 3.1



Vooruitblik GNA 4.0

dGm^R

- Verschilkaarten maken
- Algebraïsche berekeningsmethode
- Nieuw uiterlijk conform Geomilieu
- ERT bestanden inlezen
- Rekengrenzen ook obv van achtergronden
- Beschikbaar najaar 2007

