

# Geomilieu Analyst 1.0

Presenteren en analyseren van milieueffecten  
zoals geur, luchtkwaliteit en geluid

Theo Verheij

# Mogelijkheden

dGm<sup>R</sup>

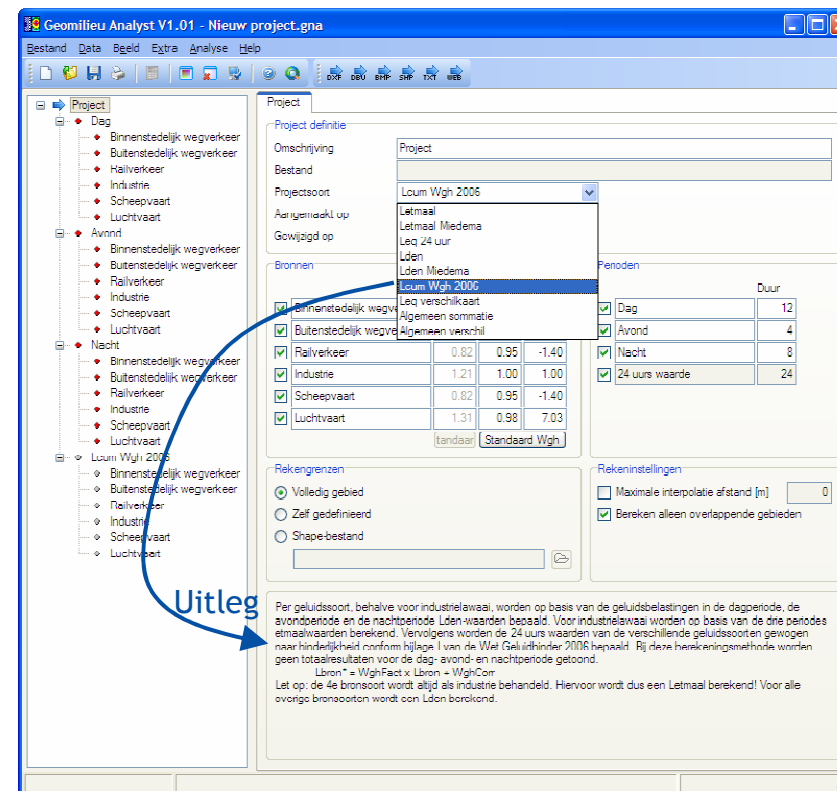
- Cumulatie kaart
- Verschil kaart
- Analyse opties



# Cumulatie kaart

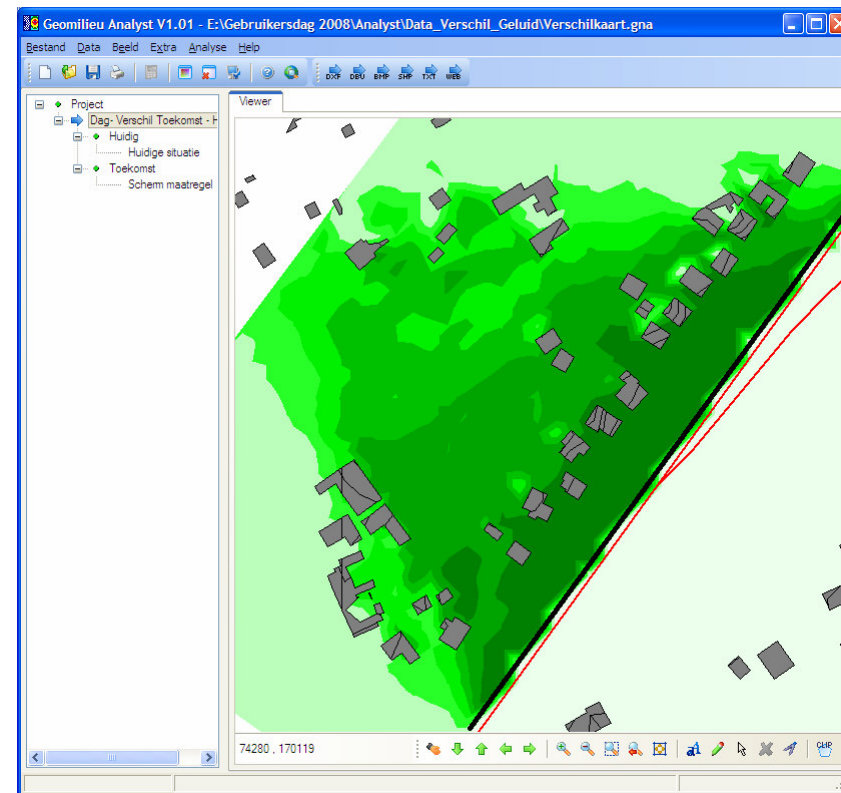
- Rekenmethoden cumulatie:
  - Logaritmisch
    - ✓ Letmaal, Letmaal Miedema
    - ✓ Lden, Lden Miedema
    - ✓ Leq 24 uur
    - ✓ Lcum Wgh 2006
  - Algebraïsch
    - ✓ Algemeen sommatie

- Lcum Wgh 2006
  - Alleen resultaten bij Lcum
  - Per geluidsoort: Lden, behalve IL: Letmaal



# Verschil kaart

- Rekenmethoden:
  - Algebraïsch
    - ✓ Algemeen verschil
    - ✓ bijv. effect scherm
  - Logaritmisch
    - ✓ Leq verschilkaart
    - ✓ bijv. bijdrage weghalen



# Analyse opties

- Analyse oppervlak  
Bepalen oppervlak (m<sup>2</sup>) per contourklasse
- Analyse (data)punten  
Bepalen aantal punten per contourklasse
- Demografische data  
Confronteren van contouren met een punten of vlakken Shape

Overal de optie om te clippen met een vlakken Shape

Demografische data (per contourklasse)

Uitvoeren analyse op basis van een veld uit een clip Shape-bestand

Clip Shape-bestand: E:\...\Analyst\Data\_Cumulatie\_Geluid\Gewesten\_deelgebied\_2.shp

Omschrijvingsveld: NAAM

Confrontatie Shape-bestand: E:\...\Gebouwen\_Lden\_aanpassing3dB\_InclAggl\_deelgebied2.shp

Omschrijvingsvelden:

- CODSEC\_12
- SUMOFWOONO
- TOT\_BEVO\_1
- GEMIDDELDE
- AANTAL\_INW
- UNIEKID
- FID\_Lden\_t

Contour waarde naar Shape-bestand schrijven

Export Shape-bestand:

Loum Wgh 2006 - Loum Wgh 2006 - Railverkeer

NAAM	0-45	45-50	50-55	55-60	60-65	65-70	70-99	Totaal
Harelbeke	0	0	388	617	246	147	46	1444
Kortrijk	0	0	1831	3743	3247	1895	83	10799
Kuume	0	0	0	0	0	0	0	0
Totaal	0	0	2219	4360	3493	2043	129	12243

Voorbeeld Afdrukken Excel Start Sluiten