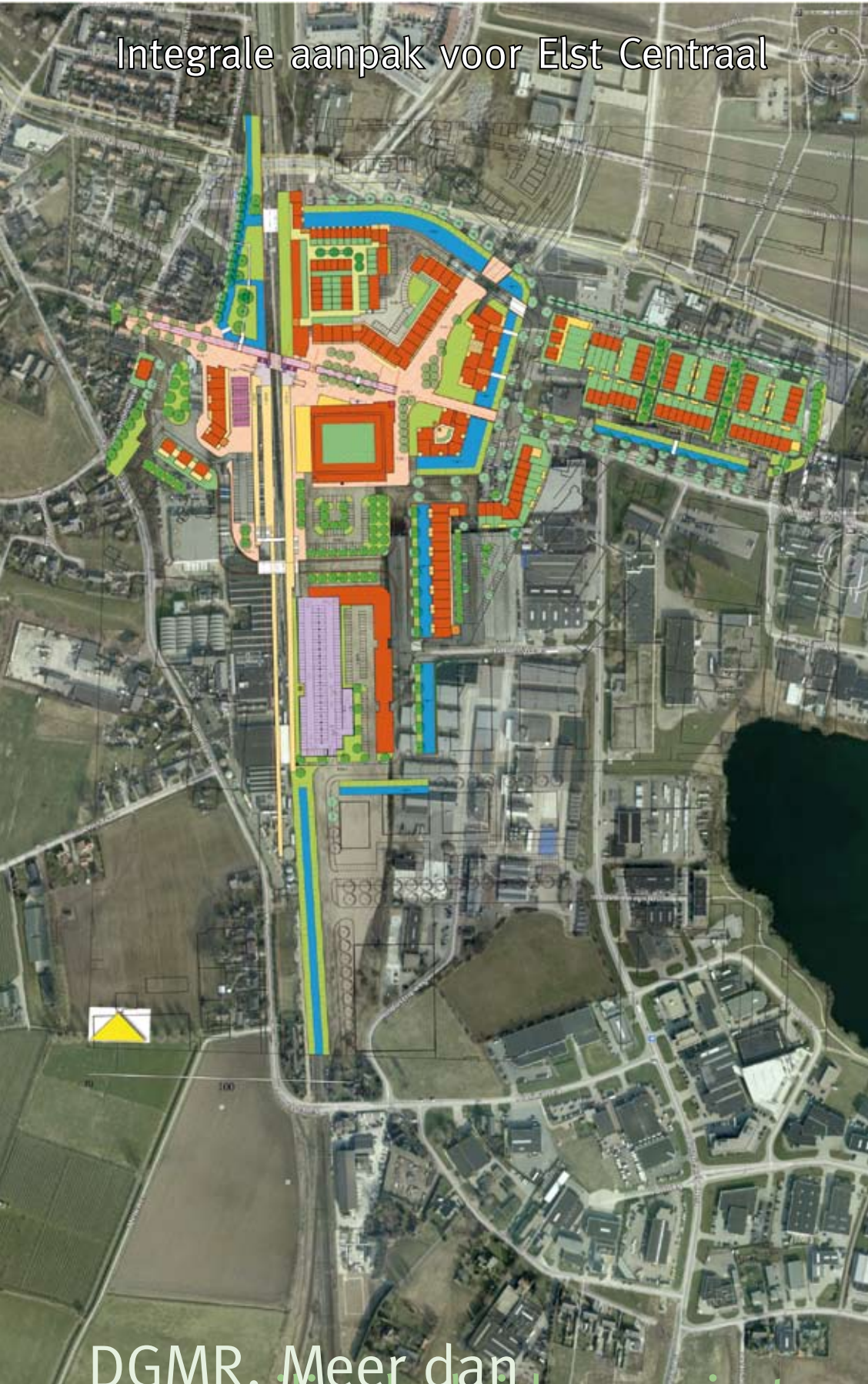


Integrale aanpak voor Elst Centraal



- Beleidsondersteuning
- Locatie quick-scans
- Hogere waarden-beleid
- Actieplannen luchtkwaliteit
- Milieubeleidsplannen
- Afwegingskaders Bouwlaaai

DGMR. Meer dan milieubeleid en ruimte.

DGMR. Meer dan een oplossing.

Integrale aanpak voor Elst Centraal

DGMR adviseert bij bestemmingsplannen en andere plantrajecten over de beste integrale aanpak van diverse milieuthema's. Een project waar we onze manier van werken in de praktijk hebben gebracht, is Elst Centraal. De gemeente Overbetuwe wil het gebied aan weerszijden van de spoorlijn Arnhem - Nijmegen tot ontwikkeling brengen. Het herontwikkelingsplan omvat diverse onderdelen, waaronder een verbreding van de spoorzone en aanpassing van de ontsluitingsstructuur (ondertunneling), woningbouw, kantoren, P+R en nieuwbouw van een gemeentehuis.

In een iteratief proces met de gemeente, heeft DGMR alle milieu-aspecten in beeld gebracht en geanalyseerd. Het gaat daarbij niet alleen om de invloed van de omgeving (met name het railverkeer en de bedrijven in de directe omgeving) op het plangebied, maar ook de invloed van de plannen (spoor, verkeersintensiteiten, belemmeringen voor bedrijfsactiviteiten) op de omgeving. De milieu-aspecten zijn daarbij gedurende dit proces direct getoetst op juridische gevolgen. Door dit iteratieve planproces is het mogelijk om in een vroegtijdig stadium knelpunten te signaleren en te komen tot oplossingen. Resultaat is een breed gedragen en onderbouwd bestemmingsplan, waarbinnen alle gewenste ontwikkelingen mogelijk zijn gemaakt.

Integrale veiligheid

Bij het voorbereiden van de plannen speelt ook integrale veiligheid een belangrijke rol. Enerzijds door het in beeld brengen van de relevante risico's, anderzijds dit onderwerp een plaats te geven in het ontwerp- en afwegingsproces.

Voor het afwegen van maatregelen hanteert DGMR de methodiek van veiligheidsgeïntegreerd ontwerpen. Onder meer op basis van (steden)bouwkundige inpasbaarheid en (kosten)effectiviteit van maatregelen. Dat helpt bij het ontwerpen van een veiligheidsgeïntegreerd stedenbouwkundig plan. Het vroegtijdig koppelen van deze en andere methoden aan het ontwerpproces maakt het nuchter en transparant omgaan met risico's voor (steden)bouwkundigen, bedrijven en bestuurders mogelijk.

Bouwfysica

Energie en
Duurzaam Bouwen

Brandveiligheid

Trillingstechniek

Geveltechniek

Industrie en Milieu

Verkeer en Milieu

Milieubeleid en
Ruimte

Software en IT

Adviseurs voor bouw, industrie, verkeer, milieu en software