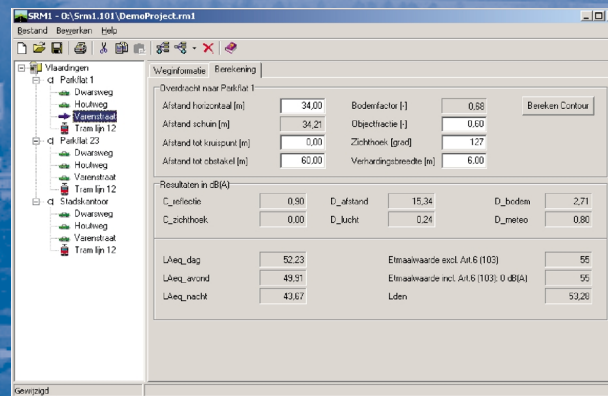
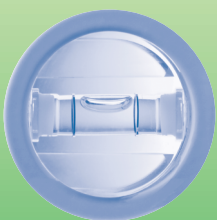
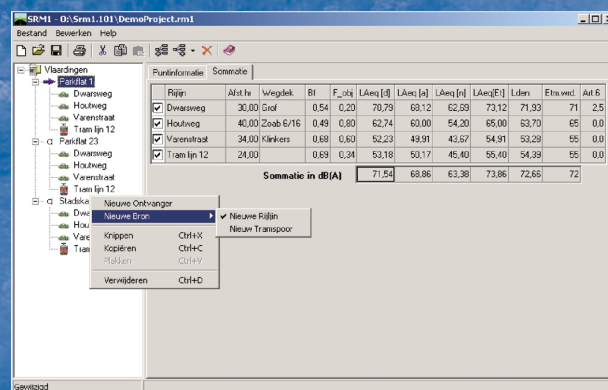
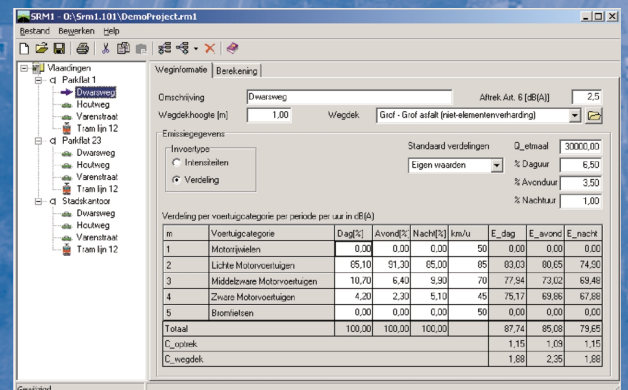


GEONOISE
 GREENCALC
 WINFIRE
 GL
SRM1
 PREDICTOR
 SUPPORT
 MAATWERK

Wegverkeerslawaai - SRM1



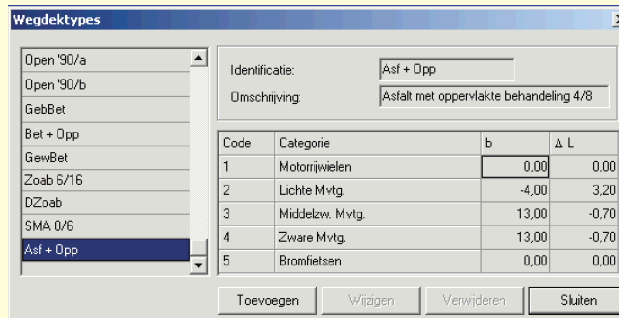
SRM1 is een Windows-programma van DGMR waarmee op eenvoudige wijze wegverkeerslawaai berekeningen volgens rekenmethode 1 kunnen worden uitgevoerd. In SRM1 kunnen meerdere rijlijnen of tramsporen worden opgenomen, op één of meerdere waarnemingen kan vervolgens een overdrachtsberekening worden uitgevoerd. Meerdere rijlijnen en/of tramsporen kunnen worden gesommeerd.



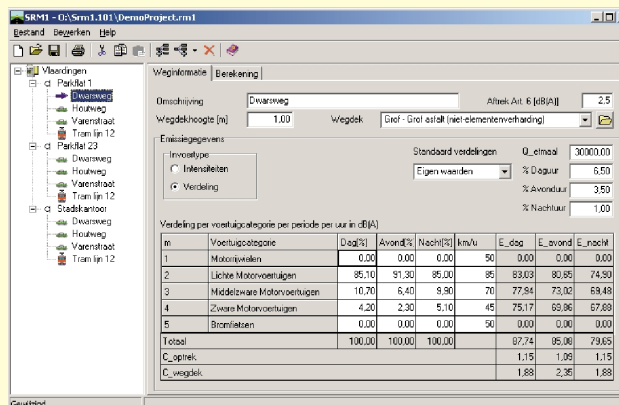
voor een natuurlijke balans
 tussen welvaart en welzijn

Nieuwe DGMR-software

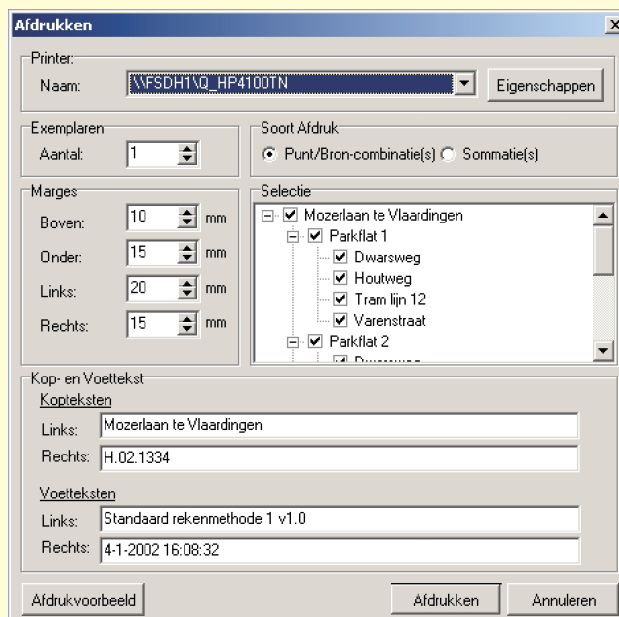




Catalogus wegdektypen



Invoer emissiegegevens



Afdrukken wegen en resultaten

SRM1 - Projecten

- Overzichtelijk weergeven en invoeren van gegevens voor de berekening
- Catalogus met wegdektypen volgens RMV en CROW en zelf te definiëren wegdektypen

SRM1 - Berekeningen

- Rekenmethode volgens nieuwe Reken- en meetvoorschrift 2002
- Mogelijkheid tot modelleren van zowel rijlijnen als trasporen
- Eenvoudig uitvoeren overdrachtberekening en sommatie van rijlijnen/trasporen
- Bepaling voor contouarafstanden
- Emissie gegevens zowel intensiteiten als verdelingen met standaardverdelingen voor diverse soorten wegen

SRM1 - Afdrukken, importeren en exporteren

- Uitgebreide selectie van uit te printen gegevens
- Rapportage: afdrukken van berekeningen en sommaties inclusief een afdrukvoorbeeld
- Kopieren emissiegegevens intensiteiten en verdelingen van/naar Excel
- Kopieren van sommatieresultaten naar andere Windows-toepassing als bijvoorbeeld MS-Excel

SRM1 stelt de volgende minimale eisen aan hardware:

- Pentium II 350 met minimaal Windows 98 of NT
- 64 Mbgeheugen en minimaal 10MB vrije diskruimte voor installatie van de programmatuur
- Zoals bij alle software van DGMR kan voor SRM1 een onderhoudscontract worden afgesloten.

